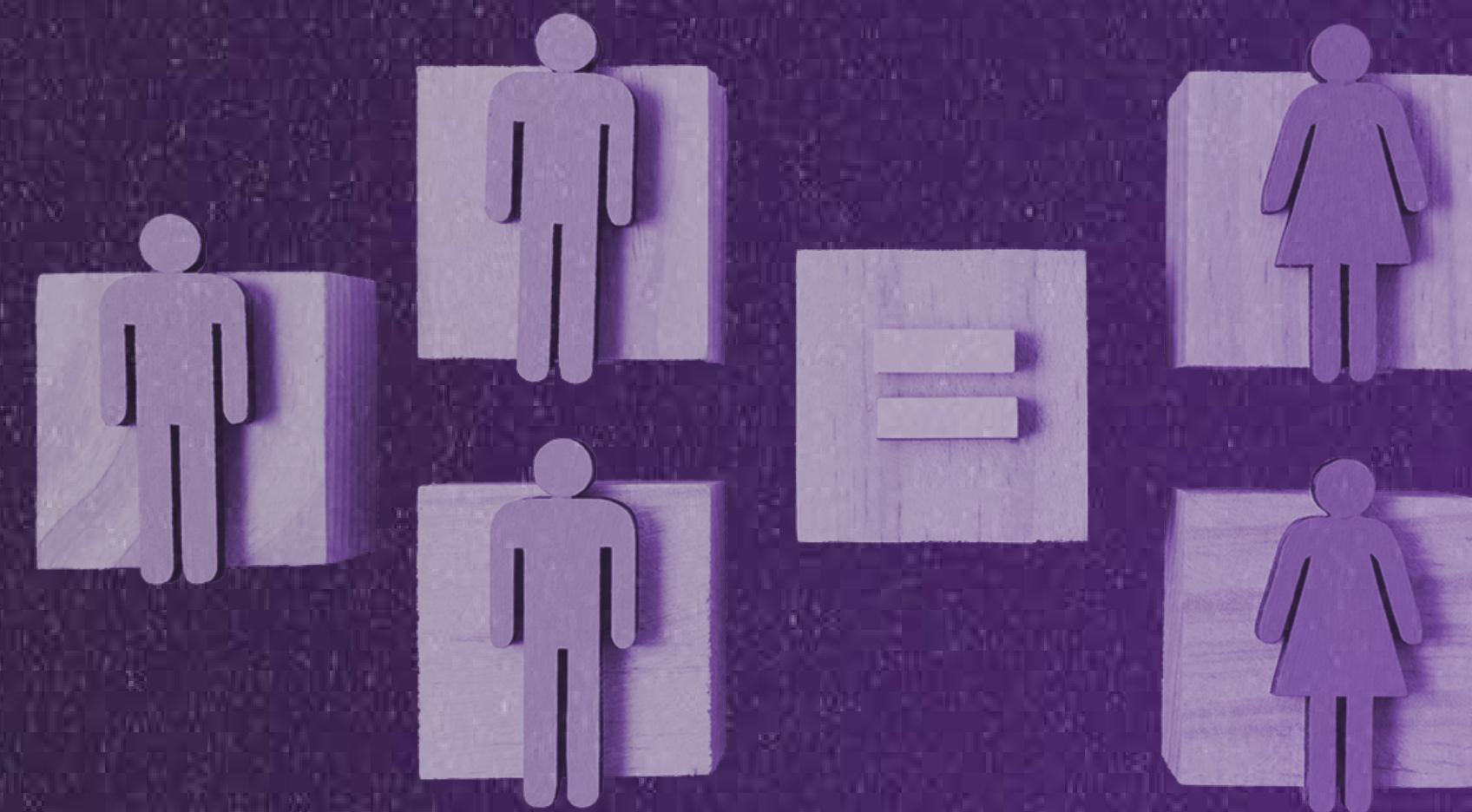


DESIGUALDAD LABORAL POR GÉNERO: INFLUENCIA DE LA MUJER EN EL ÁMBITO ORGANIZACIONAL 2024



LA 'BRECHA DE EMPLEO DE LA ONU' ES UN NUEVO INDICADOR QUE DESVELA LA DESIGUALDAD EN EL ACCESO AL TRABAJO, LAS CONDICIONES LABORALES Y LAS DIFERENCIAS SALARIALES ENTRE HOMBRES Y MUJERES

44%

DE LAS MUJERES ESTÁN EMPLEADAS



56%

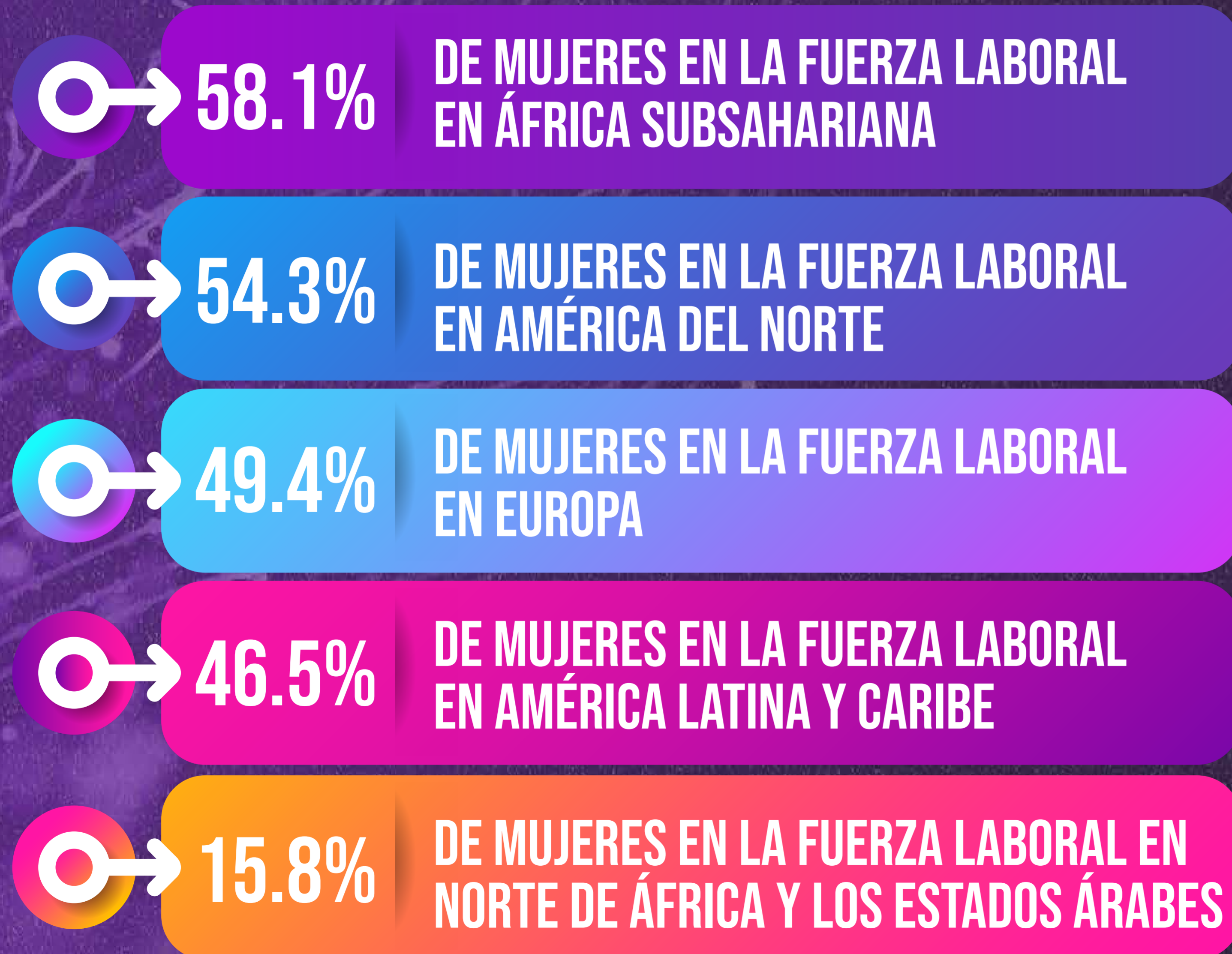
ESTÁN FUERA DE LA FUERZA DE TRABAJO



EL **68.1%** DE LOS HOMBRES A NIVEL MUNDIAL SE ENCUENTRAN DENTRO DE LA FUERZA LABORAL



¿CÓMO SE VE ESTO EN LAS DIFERENTES REGIONES A NIVEL MUNDIAL?



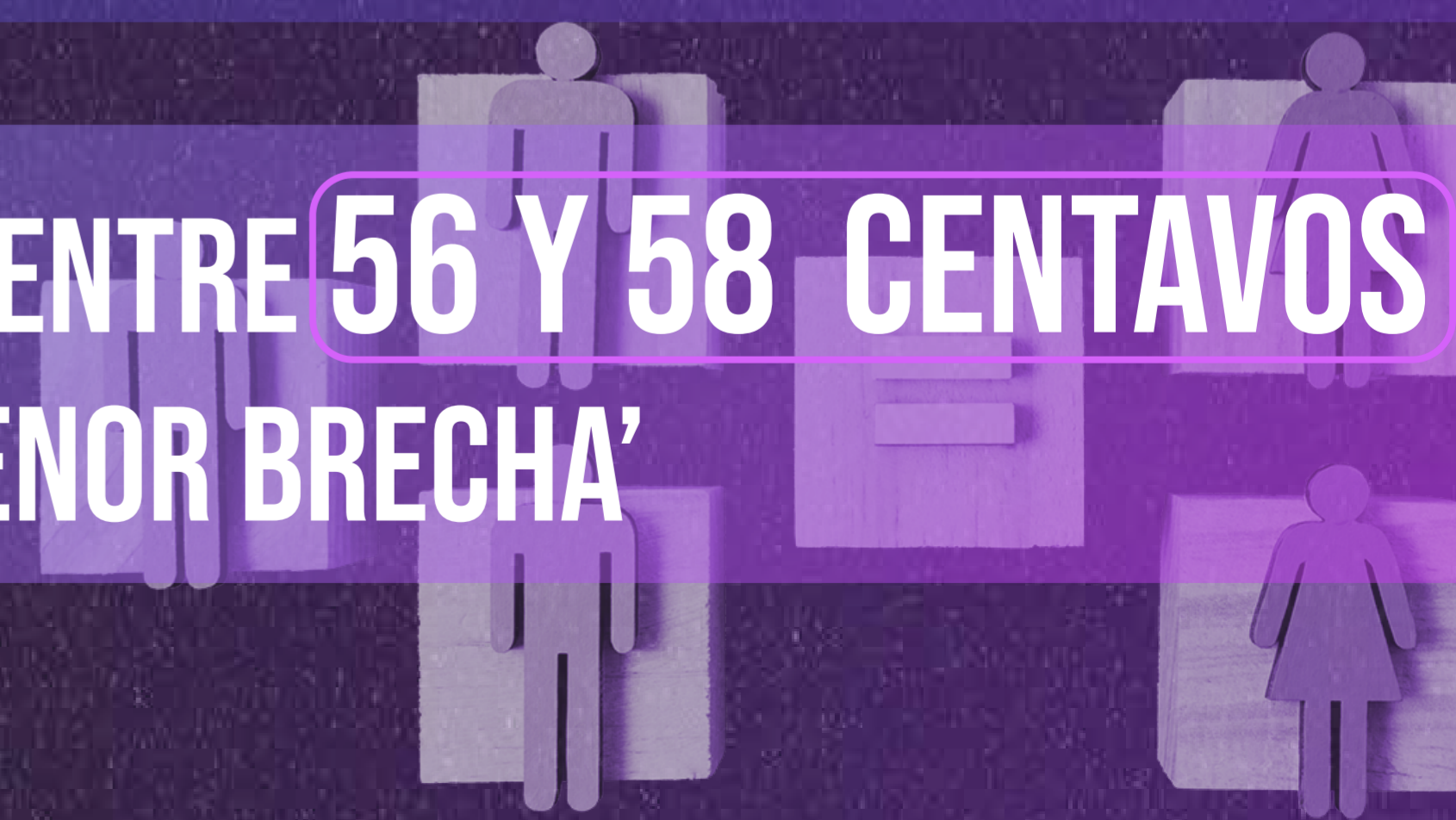
LA DIFERENCIA EN LA REMUNERACIÓN DEL EMPLEO ES MÁS AMPLIA EN LOS PAÍSES EN DESARROLLO



A NIVEL MUNDIAL, POR CADA DÓLAR DE INGRESOS LABORALES QUE GANAN LOS HOMBRES, LAS MUJERES GANAN SOLO **51 CENTAVOS**

EN LOS PAÍSES EN DESARROLLO, LA DIFERENCIA SE ESTRESA Y LAS MUJERES GANAN ENTRE **29 Y 33 CENTAVOS** POR CADA DÓLAR QUE PERCIBE UN HOMBRE

EN LOS PAÍSES DESARROLLADOS, LAS MUJERES OBTIENEN ENTRE **56 Y 58 CENTAVOS** POR DÓLAR DE UN HOMBRE, SIENDO LA REGIÓN CON LA 'MENOR BRECHA'



LOS SESGOS Y ELEMENTOS CULTURALES JUEGAN UN ROL IMPORTANTE EN LAS LIMITACIONES A LAS MUJERES EN MÉXICO

54%

DE LA POBLACIÓN EN MÉXICO CREE QUE “CUANDO UNA MADRE TIENE UN EMPLEO REMUNERADO, SUS HIJOS SUFREN”



53%

CONSIDERA QUE “SI UNA MUJER GANA MÁS DINERO QUE SU ESPOSO, ES CASI SEGURO QUE ESTO OCASIONARÁ PROBLEMAS”

